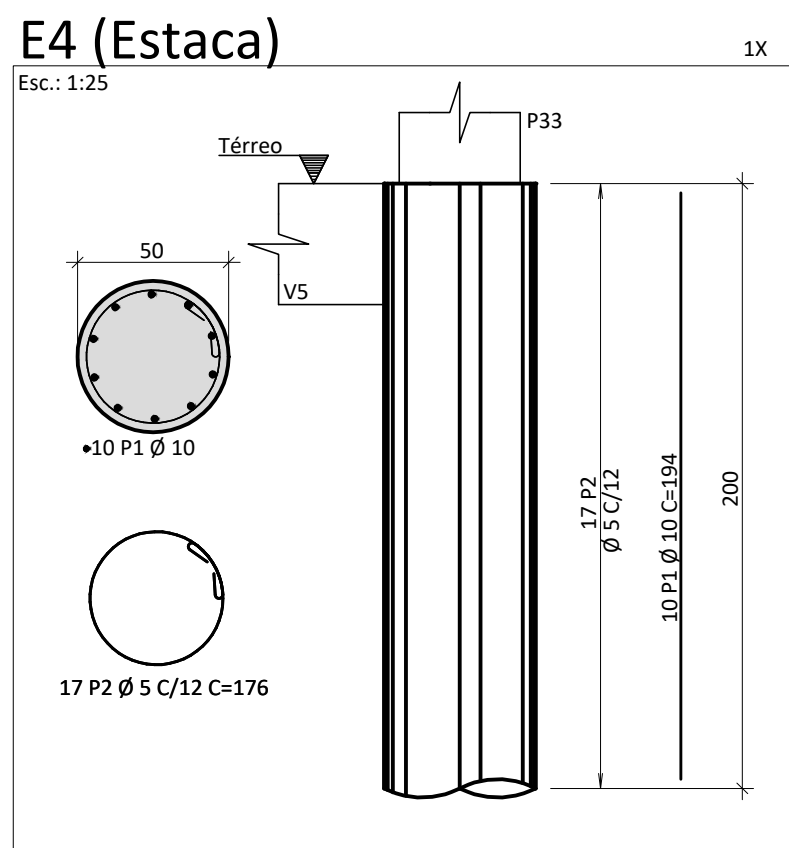
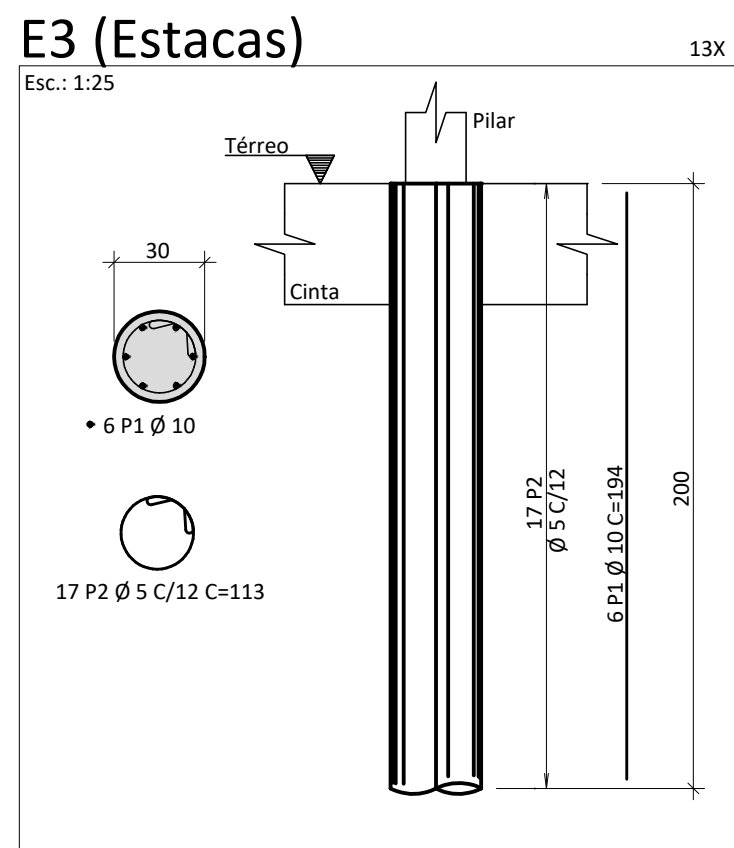
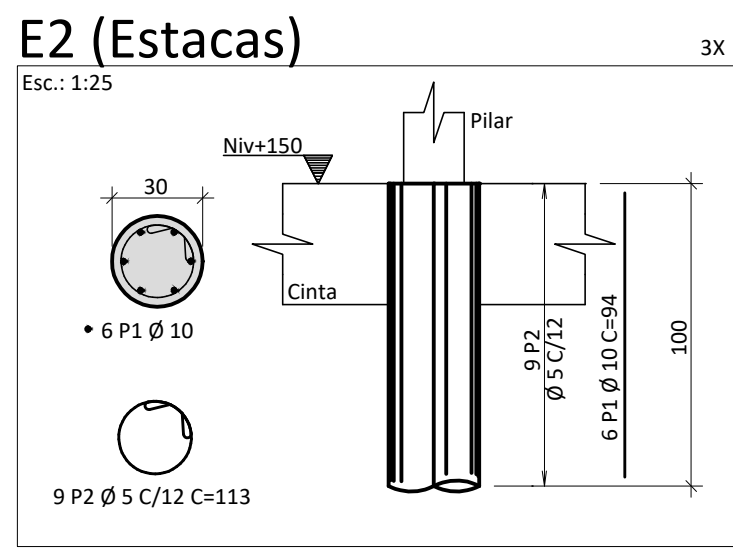
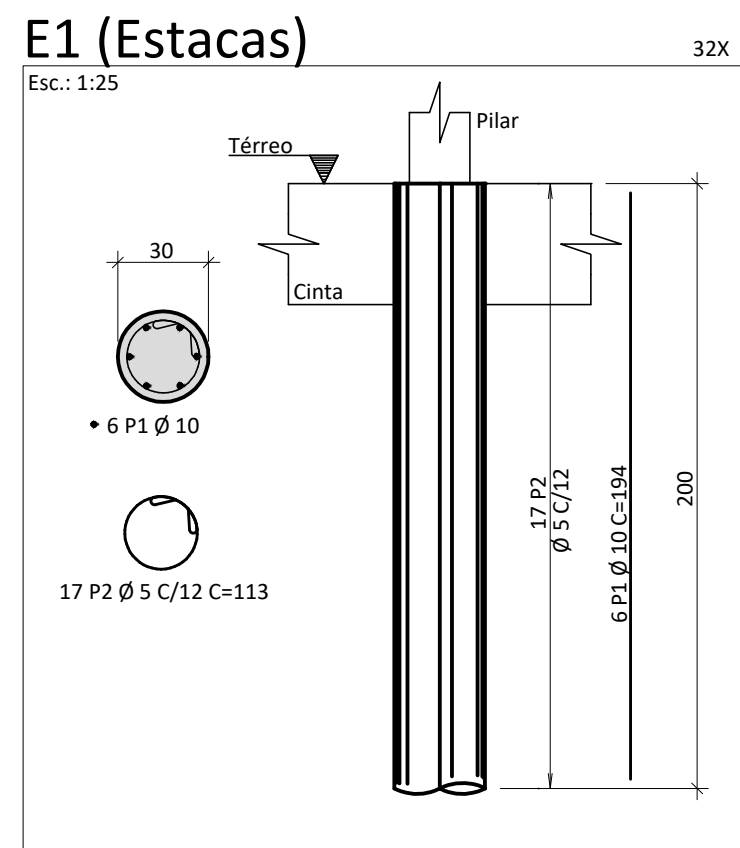
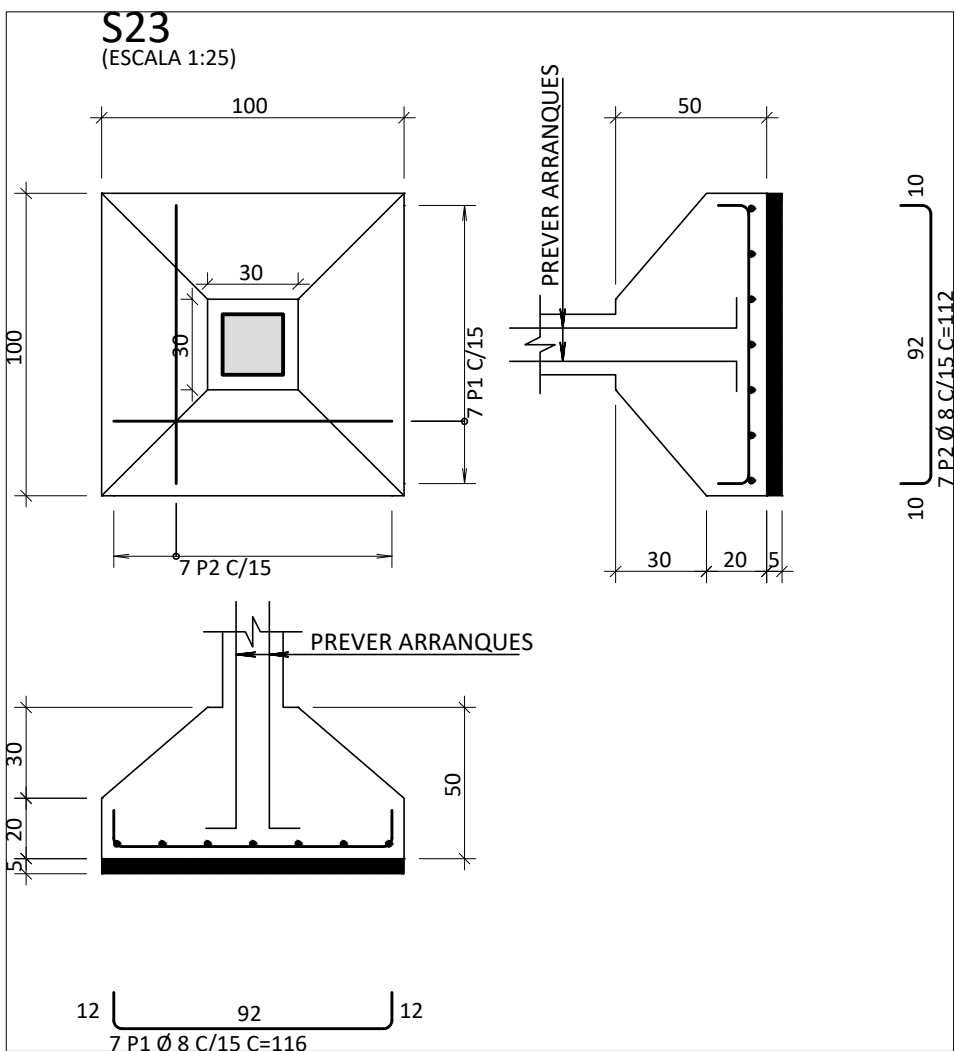
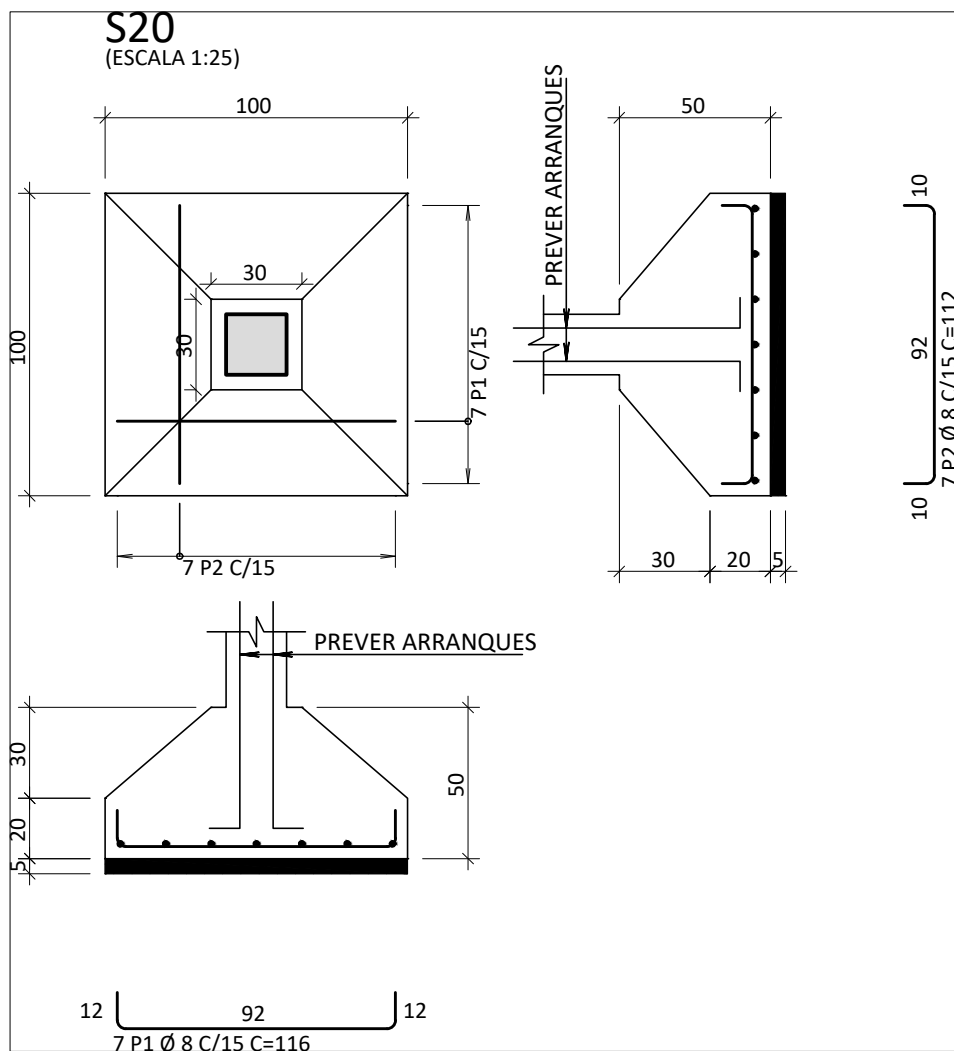
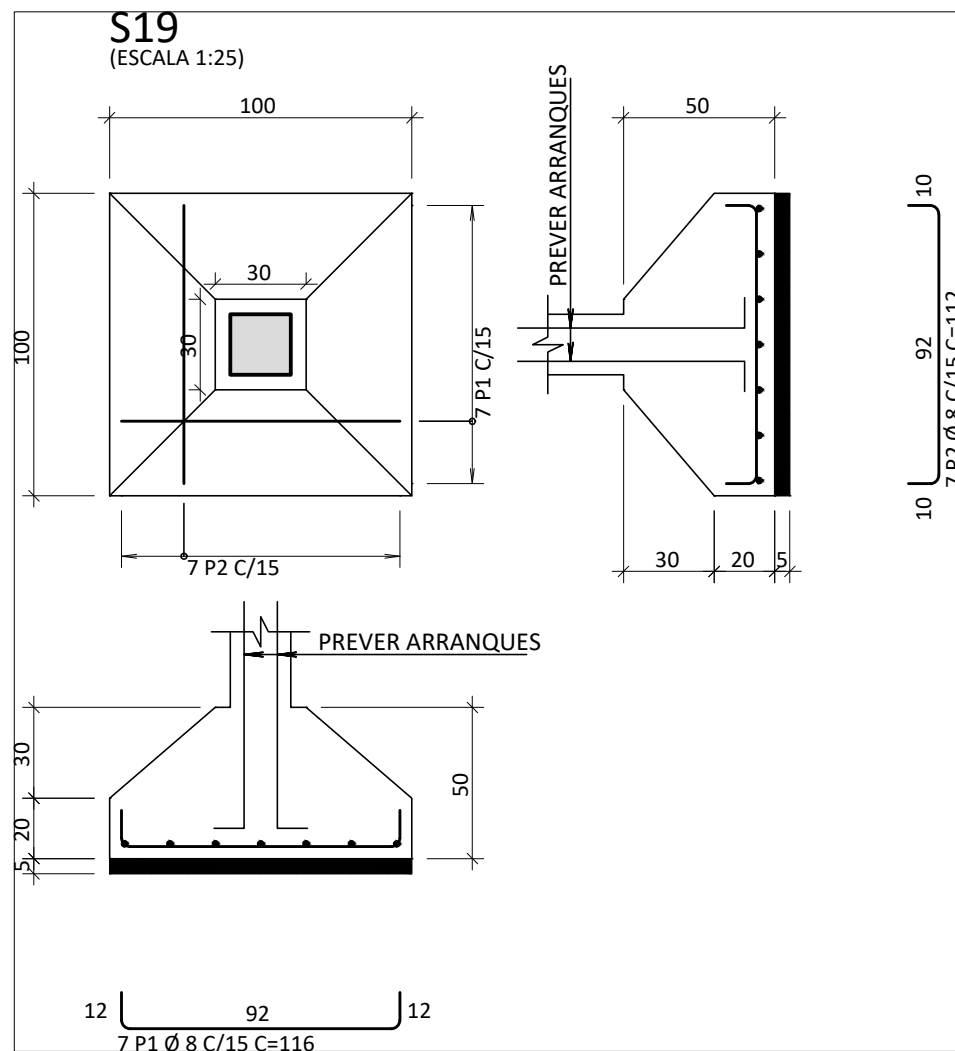
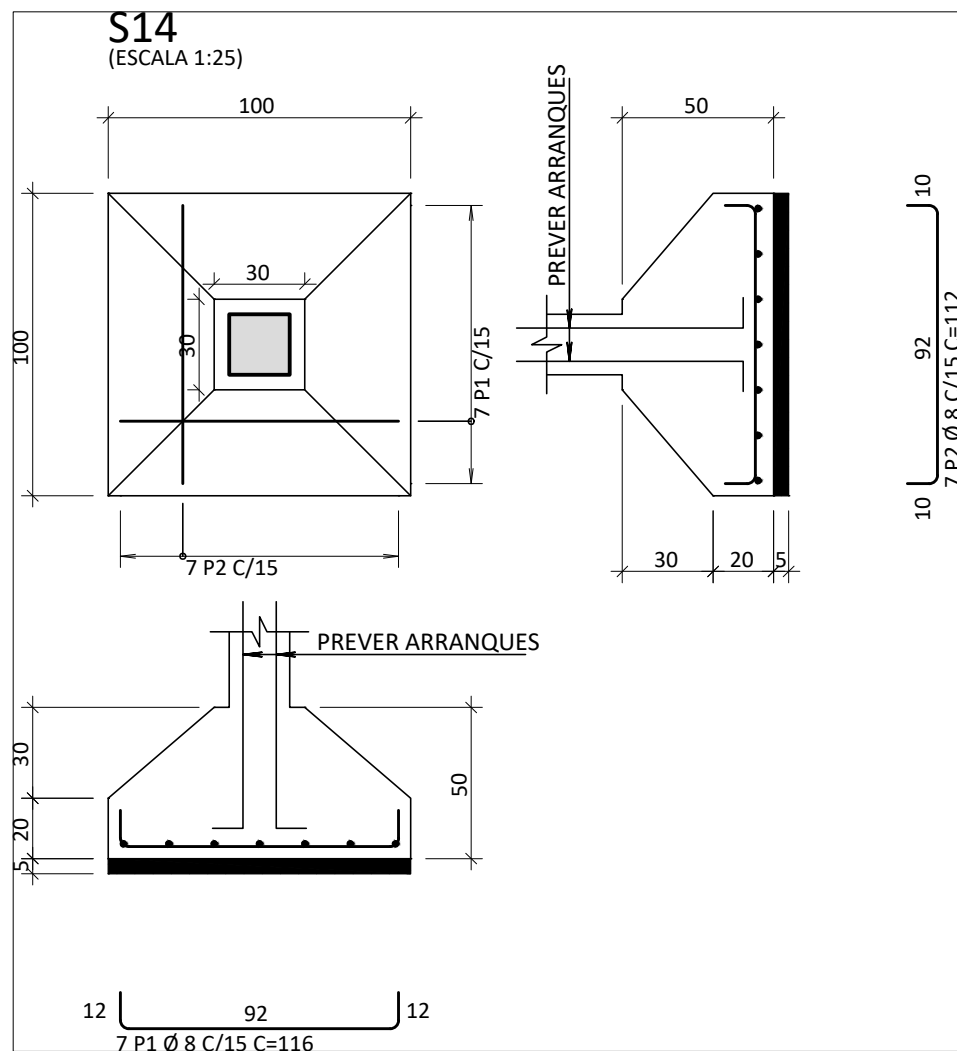





	AÇO	POS	BIT	QUANT	COMPROMIMENTO	
					UNIT	TOTAL
			mm		cm	cm
S14						
	50A	1	8	7	116	812
	60A	2	8	7	112	784
S19						
	50A	1	8	7	116	812
	60A	2	8	7	112	784
S20						
	50A	1	8	7	116	812
	60A	2	8	7	112	784
S23						
	50A	1	8	7	116	812
	60A	2	8	7	112	784
E1 (Estacas) (X32)						
	50A	1	10	192	194	37248
	60A	2	5	544	113	61472
E2 (Estacas) (X3)						
	50A	1	10	27	94	1692
	60A	2	5	27	113	3051
E3 (Estacas) (X13)						
	50A	1	10	78	194	15132
	60A	2	5	221	113	24973
E4 (Estaca)						
	50A	1	10	10	194	1940
	60A	2	5	34	176	5984
P8 a P13, P16, P18, P22, P25, P27, P29, P31 e P53 a P57 (X18)						
	50A	1	10	72	265	18080
	60A	3	3	504	67	33768
	50A	3	10	72	97	6984
P14, P19, P20 e P23 (X4)						
	50A	1	10	16	161	2576
	60A	2	5	124	67	8308
	50A	3	10	16	247	3952
P15, P17, P21, P24, P26, P28, P30, P32, P39, P42, P45, P48 e P41 (X)						
	50A	1	10	52	254	13208
	60A	2	5	286	67	19162
P33						
	50A	1	10	25	107	1590
	60A	2	5	6	265	2675
	50A	3	10	25	29	725
	60A	2	5	6	97	582
P34 a P38, P41, P44, P47 e P50, P58 a P62 (X14)						
	50A	1	10	56	212	11872
	60A	2	5	266	67	17822
P40, P43, P46 e P49 (X4)						
	50A	1	10	16	162	2592
	60A	2	5	60	67	4020

RESUMO DE AÇO			
AÇO	BIT mm	COMPR m	PESO kgf
60A	5	1820	280
50A	8	64	25
50A	10	1184	731
Peso Total	60A =		280 kgf
Peso Total	50A =		756 kgf



LEGENDA	Nº	DATA	REVISÃO	ENECUTADO POR	APROVADO POR	SEINFRA		DESENHOS DE REFERÊNCIA	NÚMERO			CASAL		 ENCIBRA S. A. Estudos e Projetos de Engenharia	COMPANHIA DE SANEAMENTO DE ALAGOAS – CASAL		 CASAL Saneamento e Saneamento	
						ACEITO	DATA					PROJETO BÁSICO DO SISTEMA DE ABASTECIMENTO DE ÁGUA DOS POVOADOS DO MUNICÍPIO DE SENADOR RUI PALMEIRA			Nº CONTRATADA	FL.		
	1											VISTO E ACEITO ESTA ACEITAÇÃO NÃO GERA A CONTRATAÇÃO DAS RESPONSABILIDADES E OBRIGAÇÕES ESTABELECIDAS NO CONTRATO		 ENCIBRA S. A. Estudos e Projetos de Engenharia	PROJETO ESTRUTURAL CAPTAÇÃO ARMAÇÃO – SAPATAS, PILARES E ESTACAS		Nº CONTRATADA 2108-B-00-ESQ-DE-009-R00	
	2											ANALISADO:	/ /		DES. LUIZ CARLOS VÉRAS	02/2022		
	3											ACEITO:	/ /		PROJ. DIEGO DE VASCONCELOS GONÇALVES FERREIRA	02/2022		
												VISTO:	/ /		APROVADO POR: ARIEL ZOCATELI			
														ASS. CREA: 26048107/43	02/2022	ÁREA PROJ. MUNICÍPIO DE SENADOR RUI PALMEIRA/AL	REV. 00	01/01
																SUB-ÁREA PROJ. POVOADO CANDUINDA		